



Il sistema Champions

1. Ritratto aziendale 
2. Tray chirurgia e strumenti 
3. **Champions (R)Evolution Chirurgia** 
4. Champions (R)Evolution *Protesi* 
5. Champions a testa quadra 
6. Champions a testa sferica 
7. PATENT – L’impianto in ceramica 
8. Smart Grinder 
9. PlasmaSafe 

CHAMPIONS 



Come contattarci

Lunedì – giovedì:

9:00 alle 18:00

Venerdì:

9:00 alle 15:00

CONTATTO ITALIA

DANIELA TRONO

E-MAIL:

daniela.trono@champions-implants.com

TELEFONO:

0039 338 3105212

ONLINE-SHOP:

champions-implants.shop

FAX:

+49 (0)6734 10 53

Il team di Champions

(clip dei dipendenti,
scansione del codice QR)



INDICE

Impianto Champions (R)Evolution | *pagina 4*

Viti ibride | *pagina 8*

Istruzioni | *pagina 10*

Alcuni dei prodotti e delle denominazioni menzionati in questo catalogo sono protetti da marchi, brevetti e copyright. L'eventuale assenza di un riferimento speciale o del segno "®" o "TM" non deve portare alla conclusione che non esiste protezione legale.

Champions®, Champions (R)Evolution®, LOC®, MIMI® e Win!® sono marchi registrati del Dr. Armin Nedjat; Cleanser® di KometaBio; Docklocs® della Medealis GmbH, BloodSTOP iX di LifeScience PLUS Inc., LOCATOR® della Zest Dental Solutions; CEREC® di Sirona Dental GmbH; FiBER FORCE® di Bio Composants Médicaux; MEDENTiKA di Straumann GmbH, PlasmaSafe® della Infini-TI Biomedical GmbH, PATENT™ di Zircon Medical Management AG.

Le informazioni sul produttore secondo il regolamento MDD / MDR sono riportate sull'etichetta del prodotto.



Champions (R)Evolution Chirurgia



Champions (R)Evolution

L'impianto CHAMPIONS (R)Evolution é un impianto a due componenti enossale, simmetrico rotativo in titanio di grado 4, ottimizzato per l'inserzione mininvasiva secondo il protocollo di inserimento MIMI. Viene fornito con un „moncone shuttle“ premontato ed una vite di fissaggio. Può essere utilizzato in tutte le qualità ossee della mascella e della mandibola (D1–D4) con e senza aumento osseo.

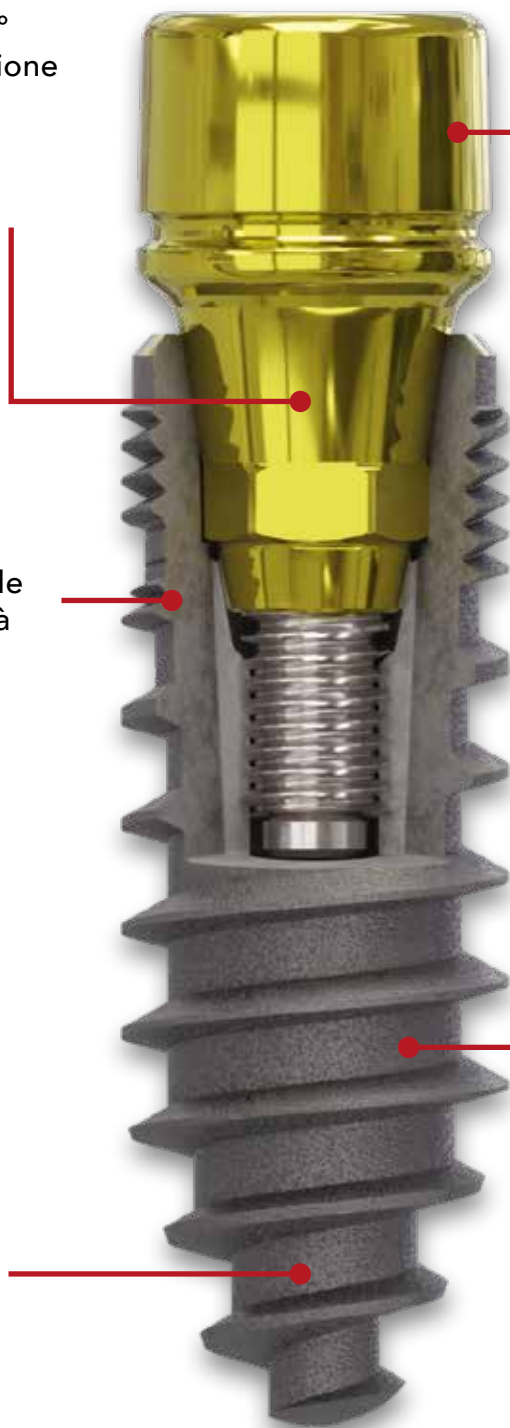


Conicità interna di 9,5°
ed eccellente connessione
impianto/abutment a
prova di batteri

*(Studio Zipprich dell'
Università di Francoforte)*

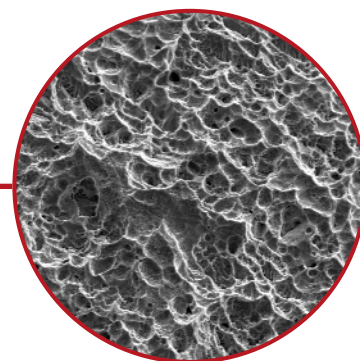
Microfilettatura crestale
per la migliore stabilità
primaria

Titanio grado 4
99% titanio



„Moncone Shuttle“ con
quattro funzioni:

- strumento di inserimento
- vite di chiusura
- moncone di guarigione
- strumento di impressione



La superficie di Champions -
una delle migliori!

*(Studio del dottor Duddeck,
clinica universitaria di Colonia)*





LUNGHEZZE E DIAMETRI DISPONIBILI

Diametro	Lunghezza	Altezza	RIF
3,5 mm	6,5 mm	3,5 mm	0800
	8,0 mm	3,5 mm	0815
	10,0 mm	3,5 mm	0830
	12,0 mm	3,5 mm	0845
	14,0 mm	3,5 mm	0860
	16,0 mm	3,5 mm	0875
4,0 mm	6,5 mm	3,5 mm	0802
	8,0 mm	3,5 mm	0817
	10,0 mm	3,5 mm	0832
	12,0 mm	3,5 mm	0847
	14,0 mm	3,5 mm	0862
	16,0 mm	3,5 mm	0877
4,5 mm	6,5 mm	3,5 mm	0805
	8,0 mm	3,5 mm	0820
	10,0 mm	3,5 mm	0835
	12,0 mm	3,5 mm	0850
	14,0 mm	3,5 mm	0865
	16,0 mm	3,5 mm	0880
5,5 mm	6,5 mm	3,5 mm	0810
	8,0 mm	3,5 mm	0825
	10,0 mm	3,5 mm	0840
	12,0 mm	3,5 mm	0855
	14,0 mm	3,5 mm	0870
	16,0 mm	3,5 mm	0885

Viti ibride



Vite ibrida Georgi AG 0,5

Georgi AG 0.5 é usato se l'altezza della gengiva é < 2 mm o se l'impianto deve guarire „coperto“. Non avviene nessuna modellazione della gengiva, poiché lo “shuttle” gengivale con una clix gengivale può essere reinserto in anestesia locale dopo otto settimane al più presto. L'esposizione dell'impianto é solitamente necessaria. Guarigione senza carico:

Non sono possibili forze di taglio laterali sull'impianto.

Ø 3,5 mm, altezza: 0,5 mm

Torsione massima: 15 Ncm

Materiale: titanio di grado 5

RIF: 30851

Le **viti ibride Georgi AG 1.5 e Georgi AG 2.5** possono essere utilizzate al posto dello “shuttle” per basse altezze gengivali di < 4 mm o se l'impianto deve guarire coperto. Si prega di notare che la piccola vite di fissaggio e lo “shuttle” devono sempre essere rimossi prima.

Ø 3,9 mm dall'altezza della piattaforma dell'impianto

Torsione massima: 15 Ncm

Materiale: titanio di grado 5

Vite ibrida	Diametro	Altezza	RIF
Georgi AG 1,5	3,9 mm	1,5 mm	30853
Georgi AG 2,5	3,9 mm	2,5 mm	30854





Prende il nome dall'utente di Champions Georgi Aleksandrov, che ha promosso lo sviluppo delle viti ibride.

APPLICAZIONE IN BASE ALL'ALTEZZA GENGIVALE:

Georgi AG 0,5

Georgi AG 1,5

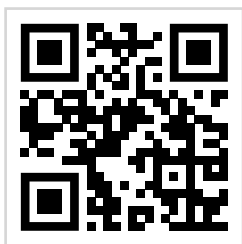
Georgi AG 2,5

Shuttle



Istruzioni

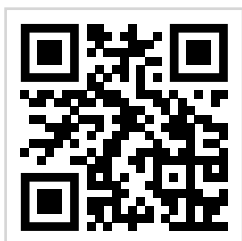
Qui troverete le istruzioni filmate riguardanti il sistema Champions (R)Evolution come codice QR per la scansione da cellulare e come link.



MIMI I

Corso pratico fresatura ed inserimento

<https://vimeo.com/540071593>



MIMI II

Il concetto di inserimento MIMI II con esempi, spiegato dal Dr. Nedjat

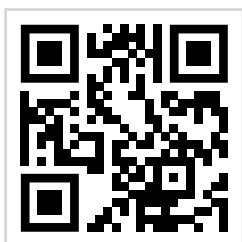
<https://vimeo.com/440244871>



L'impianto Champions (R)Evolution

Cosa rende questo impianto premium così rivoluzionario?

<https://vimeo.com/247333434>



Inserimento di un impianto Champions (R)Evolution

Corso pratico di inserimento in osso D1/D2

<https://vimeo.com/463736828>



Inserimento di due impianti Champions (R)Evolution

Inserimento nel quarto quadrante

<https://vimeo.com/541595198>



Inserimento di impianti Champions nella mascella inferiore

Filmato reale combinato con un'animazione al computer

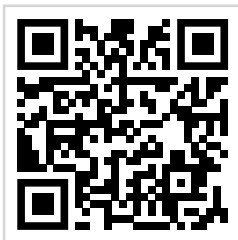
<https://vimeo.com/385224546>



Corso pratico

Champions (R)Evolution, clix per gengive, guida chirurgica per impianti

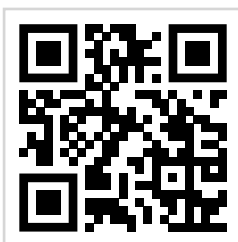
<https://vimeo.com/545487393/c5cb7831af>



Impianto a livello osseo

Impianto a livello osseo con un impianto Champions (R)Evolution

<https://vimeo.com/497585431>



Impianto tardivo con vite ibrida

Inserimento tardivo dell'impianto con un impianto Champions (R)Evolution e la vite ibrida Georgi AG 2.5 zona 45

<https://vimeo.com/449603814>



Chirurgia e protesi zona 46

Posizionamento di un impianto immediato ritardato con controllo radiografico 5 anni dopo intervento

<https://vimeo.com/437820789>

Welcome
to the
future



Champions-Implants GmbH

Im Baumfeld 30 | Champions Platz 1 | D-55237 Flonheim
fon 0049 6734 91 40 80 | fax 0049 6734 10 53
info@champions-implants.com
champions-implants.com